

EMS "LA PAIX DU SOIR" À LE MONT-SUR-LAUSANNE

Réalisation : 2010

1052 Le Mont-sur-Lausanne

Nouvelle construction

Maître de l'ouvrage

Association
La Paix du Soir
Chemin de Longeraie 5
1052 Le Mont-sur-Lausanne

Architectes

Boschetti architectes
Fonso et Patrick Boschetti
Avenue de la Sallaz 76
1010 Lausanne
info@boschetti-architectes.ch
Collaborateurs :
Angelo Calvo, architecte
Frank Wintermark, architecte

Ingénieurs civils

Giacomini et Jolliet SA
Chemin de Burquenet 23
1095 Lutry
www.giojo.ch

Ingénieurs chauffage, ventilation

K.-R. Scheidegger SA
Bureau d'Ingénieurs Conseils
Route d'Oron 2
1010 Lausanne

Ingénieurs électricité

MAB Ingénierie SA
Chemin de la Gottaz 32
1110 Morges

Excavation, terrassement
Canalisations

JPF CONSTRUCTION SA

Avenue des Boveresses 50
1010 Lausanne-T. 021 641 75 00
www.jpfc.ch

Maçonnerie, béton armé

M. RUSCONI & CIE SA

Route de la Clochette 7
1052 Le Mont-sur-Lausanne
T. 021 641 05 05

Ferblanterie, étanchéité

DENTAN GEORGES SA

Avenue de Longemalle 21
1020 Renens-T. 021 637 31 31
www.dentan.ch

Installation de chauffage

ALVAZZI CHAUFFAGE LAUSANNE SA

Chemin du Petit-Flon 60 / CP115
1000 Lausanne 2
T. 021 646 36 72
www.groupealvazzi.com

Photos: Jacqueline Mingard



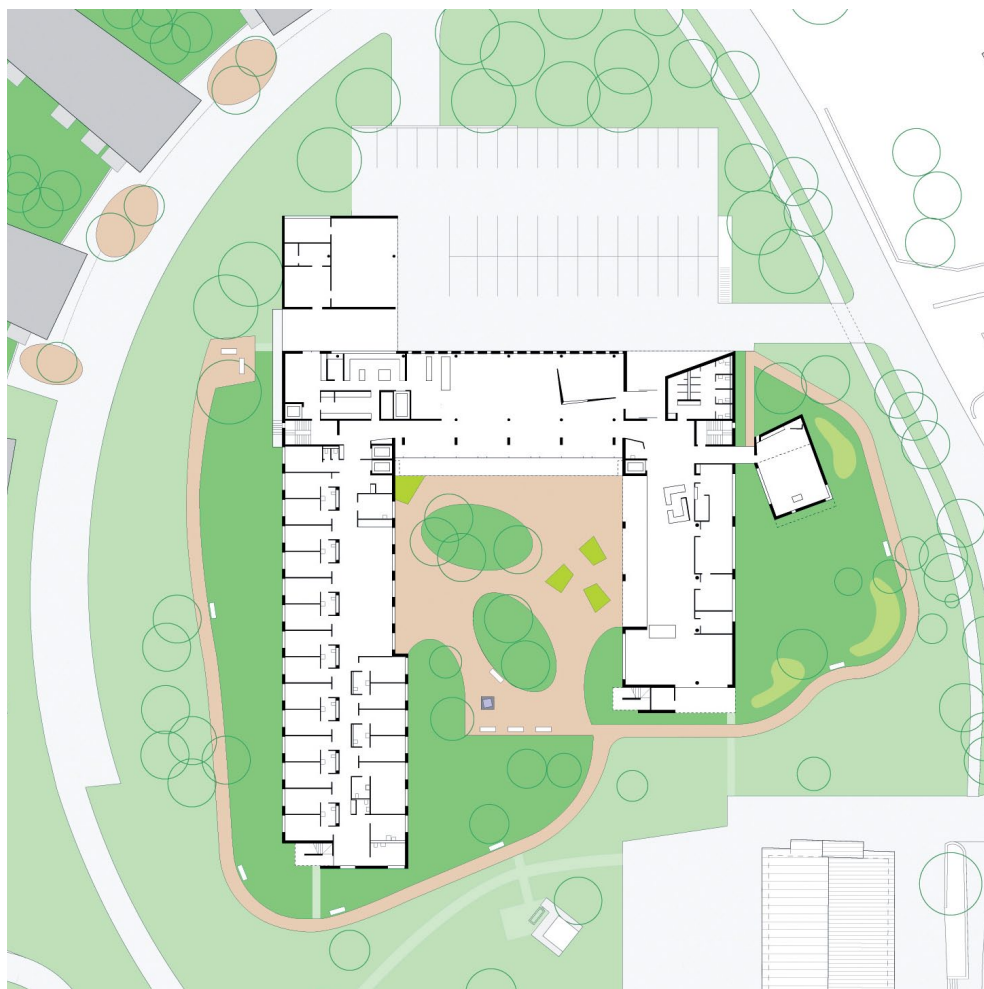
SITUATION

Implanté sur la partie élevée de la parcelle, le nouvel EMS est l'élément central d'un projet qui comprend des logements protégés, une structure provisoire de préparation à l'hébergement, une annexe dédiée aux équipes de soins et l'ancien bâtiment de la Paix du Soir.

CONCEPT

La forme bâtie se réfère à une typologie classique d'édifice à cour intérieure. L'ensemble est composé de 3 corps de bâtiment qui délimitent le jardin. Cet espace central est le cœur de l'établissement, protégé des vents et de la bise, il s'ouvre généreusement au sud. Au rez-de-chaussée du corps central et de l'aile est, les espaces d'accueil, de réception et le restaurant, s'orientent sur le jardin et se prolongent sous les couverts qui offrent à toute heure du jour une zone abritée du soleil. Les unités de vie prennent place dans les ailes. Les espaces communautaires sont en rapport avec le jardin, et les chambres s'orientent sur le paysage environnant.





Les deux ailes sont reliées, au premier étage, par les espaces d'animation et de rencontre dédiés aux résidents. Reliée au bâtiment, la chapelle par son volume et son orientation se détache de la composition en signe d'ouverture sur l'extérieur. La mise en couleur dans un concept global d'animation artistique pour faciliter l'identification et l'appropriation des lieux par les résidents et le traitement paysager du jardin, des parcours et de l'environnement immédiat contribuent à renforcer l'unité du site. Privilégier

la lumière naturelle et la transparence, favoriser la mixité et le rapport avec l'environnement, faciliter l'identification et l'appropriation des lieux par les résidents sont autant de thèmes qui ont accompagné la démarche du projet.

CARACTERISTIQUES

Surfaces brutes de planchers : 5'900 m²
 Volume SIA : 20'000 m³
 Prix total : CHF. 23'000'000.-



Inst. électriques, paratonnerres
**CONSORTIUM CPS LA PAIX
 CHAILLET - CUPELIN -
 CHÂTELARD**
 p.a. Chaillet SA électricité
 Chemin du Couchant 24
 1007 Lausanne
 T. 021 620 75 20

Installation de ventilation
AEROVENT SA
 Chemin de l'Esparcette 4
 Case postale 214
 1023 Crissier - T. 021 637 79 00
 www.aerovent.ch

Chapes et isolation
G. CACCIAMANO
 Route Cantonale 79C / CP 63
 1026 Echandens
 T. 021 701 26 20

Sols en lino et PVC
GENOUD SA
 Avenue de Sévelin 16
 1004 Lausanne
 T. 021 320 48 01
 www.genoud-deco.ch

Installations sanitaires
**CONSORTIUM SANITAIRE
 ANDRE HENNY SA
 ED. MILLIQUET SA**
 Rue Mathurin-Cordier 13
 1005 Lausanne
 T. 021 342 50 60

Cuisine professionnelle
 Hottes, écoulements de sol
GINOX SA
 Route des Vaudrès 9
 1815 Clarens - T. 021 925 49 40
 www.ginox.ch

Élévateur de personnes
HANDILIFT SARL
 Z.I. Le Trési 6C
 1028 Préverenges
 T. 021 801 46 61
 www.handilift.ch

Fenêtres Velfac-Lasure
KARL BLASER AG
 Bolligenstrasse 22 B
 3326 Krauchthal
 T. 034 411 28 33
 www.velfac.ch

Fenêtres en aluminium
 Escalier de secours
COMETALLO SARL
 Croix-du-Péage 14
 1029 Villars-Ste-Croix
 T. 021 635 88 66
 www.cometallo.ch

Portes en bois
G. SCIBOZ SA
 Z.I. In Riaux
 1726 Farvagny - T. 026 411 36 52
 www.sciboz.ch

Rideaux coupe-feu
BAUD ET FILS SARL
 Route de Pré-Marais 26
 1233 Bernex - T. 022 850 08 18
 www.baud-fils.ch

Système de verrouillage
HASLER + CO SA
 Route du Grand-Mont 10
 1052 Le Mont-sur-Lausanne
 T. 021 652 33 09
 info@hasler.ch

Isolation périphérique crépie
D. DI GREGORIO SA
 Chemin du Parc 6
 1024 Ecublens - T. 021 691 70 74