



FLUMEAUX 41

BÂTIMENT ADMINISTRATIF

Prilly - VD

Maître de l'ouvrage
Orllati Real Estate SA
Route de Bettens 13
1042 Bioley-Orjulaz

Entreprise totale
Implenia Suisse SA
Buildings Ouest
Avenue des Baumettes 3
1020 Renens

Architectes
CCHE Architecture et Design SA
Rue du Grand-Pré 2B
1007 Lausanne

Collaborateurs:
Hannes Ehrensperger, Eric
Mathez,
Franziska Lakowski, Diego
Diserens,
Lucas Huang

Ingénieurs civils
CSD Ingénieurs SA
Avenue des Sports 14
1400 Yverdon-les-Bains

Bureaux techniques
Chauffage - Ventilation:
Pierre Chuard Ingénieurs
Conseils SA
Chemin de Budron A A2
1052 Le Mont-sur-Lausanne

Sanitaire:
H. Schumacher ingénieurs
conseils SA
Chemin du Publoz 11
1073 Savigny

Electricité:
BETELEC SA
ingénieurs-conseils en électricité
La Pierreire 2
1029 Villars-Ste-Croix

Architecte d'intérieur:
CCHE Architecture et Design SA
Rue du Grand-Pré 2B
1007 Lausanne

Géomètre
Jean-Claude Gasser
Chemin du Lussex 40
1008 Jouxens-Mézery

Coordonnées
Route des Flumiaux 41
1008 Prilly

Conception 2012

Réalisation 2012 - 2014



HISTORIQUE / SITUATION

Voisin du Business Parc. Erigé sur l'emplacement de l'ancienne usine HIFIPAC, cet immeuble administratif est visible par de nombreux passants et automobilistes qui circulent dans ce quartier industriel en pleine expansion. Cette implantation de premier ordre induisait pour le propriétaire l'exigence d'une qualité irréprochable et d'une esthétique fonctionnelle sans défaut, avec une image extérieure identifiable.

Le bureau CCHE Architecture et Design SA, gagnant de l'appel d'offres, a judicieusement proposé au maître d'ouvrage un aménagement de la totalité de sa parcelle en triangle. Le projet a été développé avec une flexibilité possible des volumes intérieurs, basée sur des fonctionnalités multiples et adaptables à des exigences évolutives. Personne ne pensait que "Swissgrid", la Société nationale du réseau de transport, qu'une grande agence de placement ainsi que la Police de l'Ouest lausannois seraient les locataires, avec des besoins d'agencement effectivement très différents.

La construction d'un parking souterrain n'était pas au programme au départ, mais lorsque la Police s'est intéressée à la location des surfaces, une autre mise à l'enquête a permis de disposer d'un niveau supplémentaire en sous-sol du bâtiment.

PROGRAMME / PROJET

Un monolithe à cinq facettes, développé sur cinq étages. La construction propose 4'500 m² répartis sur cinq niveaux, en plus des deux niveaux souterrains, le tout bâti sur une surface de 1800 m². L'accès au bâtiment se fait par la route des Flumiaux et par le Business Parc qui se trouve à seulement 150 mètres de distance. Les deux constructions sont reliées par un tunnel souterrain. Le programme consiste en de vastes plateaux, desservis par deux cages d'accès avec circulations verticales et dotés de noyaux techniques complémentaires.

A l'intérieur, l'espace primaire se concentre autour d'un noyau central en béton, dans lequel se trouvent les locaux techniques, de service ainsi que les sanitaires. Cette solution permet de profiter au maximum des surfaces disponibles et de bénéficier d'un large dégagement en façade. Du côté des espaces loués par la Police, on distingue quatre surfaces destinées à une zone de maintien de la sécurité, cinq box affectés à la détention provisoire, et six salles d'audition pour les interrogatoires ou les dépôts de plaintes.

Au niveau des plateaux, le système de poteaux-dalles, sans murs pleins en façade, a été choisi pour rendre l'espace modulable. On peut cloisonner à souhait en partant de chaque trame de la façade.





Afin d'animer l'édifice et d'offrir des perspectives originales, l'architecte Eric Mathez a imaginé, avec son équipe, une écharpe en tôle perforée, de couleur blanche, qui vient entourer le fond noir du bâtiment.

Ces bandeaux d'aluminium éloxé se composent de 800 pièces différentes de 970 à 2400 mm avec des hauteurs qui oscillent entre 80 et 200cm. Ils produisent un effet d'optique qui est à l'origine de l'effet dynamique de la façade. Les différentes épaisseurs ont été pensées en fonction de l'utilisation spécifique des locaux.

Les deux côtés de la tôle ne sont jamais parallèles et plusieurs prototypes ont été créés, avec le soutien des designers du bureau

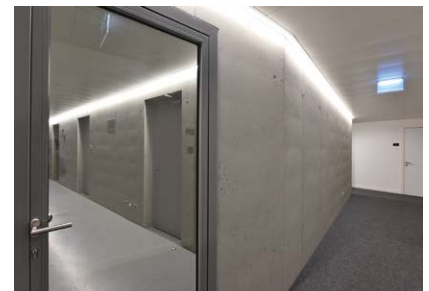
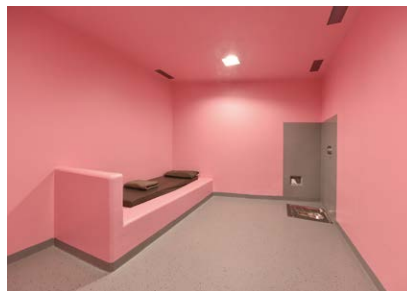
CCHE, pour décider du meilleur diamètre de leur perforation. Le bâtiment a été labellisé MINERGIE® grâce à sa consommation énergétique minimale et la bonne isolation de l'enveloppe du bâtiment. Tous les travaux sont effectués selon les principes Eco-devis.

Photos

Originale et sobre, l'architecture de ce monolithe à cinq faces offre l'illusion d'une façade animée.

CARACTÉRISTIQUES

Surface du terrain	:	1'813 m ²
Surface brute de planchers	:	4'285 m ²
Emprise au rez	:	785 m ²
Volume SIA	:	14'568 m ³ (selon SIA 416)
Nombre de niveaux	:	Rez + 5
Nombre de niveaux souterrains:		2
Répartition des surfaces	:	
Administration	:	4'285 m ²
Dépôts	:	1'220 m ²
Autres	:	1'483 m ²



entreprises adjudicataires et fournisseurs

liste non exhaustive

Démolition - Terrassement
LMT SA
1042 Bioley-Orjulaz

Travaux spéciaux
FORASOL SA
1042 Bioley-Orjulaz

Echafaudages
ECHAMI Léman SA
1023 Crissier

Béton armé
ADV Constructions SA
1303 Penthaz

Escaliers préfabriqués
CONSTANTIN Martial et Cie
1904 Vernayaz

Façades métalliques
PROGIN SA
1630 Bulle

Etanchéité
Georges DENTAN SA
1020 Renens

Electricité
CIEL société coopérative SA
1007 Lausanne

Fourniture groupe électrogène
AVESCO SA
1070 Puidoux

Portes automatiques
RIEDER SYSTEMS SA
1070 Puidoux

Protection foudre
HAEHNI SA
1020 Renens

Sprinkler
DES Systèmes de sécurité SA
1052 Romanel-sur-Lausanne

Eclairage de secours
APROTEC SA
1227 Carouge

Portes cellulés
TRESORTECH AG
3186 Dürdingen

Chauffage - Ventilation
ALPIQ InTec Romandie SA
1008 Prilly

Sanitaire
S- Techniques SA
1029 Villars-Ste-Croix

Serrurier
Constructions Métalliques ISELÉ SA
1180 Rolle

Système de verrouillage
CDVI Suisse Sàrl
1055 Froideville

Ascenseurs
OTIS SA
1052 Le Mont-sur-Lausanne

Chapes
KASTRATI SA
1008 Prilly

Carrelages - Faiences
FERREIRA Luis
1008 Prilly

Sols en résines
BRIHOSOL SA
1618 Châtel-St-Denis

Moquettes
HKM SA
1023 Crissier

Plâtrerie - Peinture
KASTRATI Xhemajli
1004 Lausanne

Menuiseries intérieures
MAROBAG Romandie SA
1029 Villars-Ste-Croix

Cuisines
SANITAS TROESCH SA
1023 Crissier

Faux-plafonds
M+M Montage et Maintenance SA
1024 Ecublens

Nettoyages
CITY-SERVICES & Finitions Sàrl
1004 Lausanne